



CAMP ÉTÉ 2026



C1 // Les secrets du Tanet !

Du lundi 06 au vendredi 10 juillet 2026

<i>Départ</i>	Lundi 06 juillet 2026 entre 9h et 9h30.
	Au Refuge du Schupferen (Station du Tanet).
<i>Retour</i>	Vendredi 10 juillet 2026 entre 16h30 et 17h.
	Au Refuge du Schupferen (Station du Tanet).
<i>Transport</i>	Pas de transport de prévu pour ce séjour.
<i>Lieu</i>	Refuge du Schupferen – Ski Club de Munster 03.89.77.58.60 Le plan d'accès au refuge se trouve en quatrième page de ce document !
<i>Hébergement</i>	Nuits sous tente et accès au refuge pour les repas, douches et WC.
<i>Alimentation</i>	Prévoir le sandwich et la boisson du lundi midi dans un petit sac isotherme. Les repas seront confectionnés par les animateurs et les jeunes eux-mêmes.
<i>Matériel</i>	Référez-vous à la liste de matériel recommandé en page 2.
	Ce séjour nécessite du matériel plus spécifique : - Opter pour des vêtements qui ne risquent rien et non synthétique à cause du feu.
<i>Programme d'activités</i>	Tel un guerrier, viens défier les lois de la nature ! Au programme : grands jeux, olympiades, journée rando, défis, veillées, ... Rien de mieux pour profiter des vacances. Sans oublier que LA soirée de l'été se passe bien au Tanet ! Prépare-toi à vivre ta plus belle aventure !
<i>Remarques</i>	Le téléphone portable ne pars pas en séjour, il reste à la maison ! Pas d'argent de poche.
	En cas de prise de médicaments durant le séjour, une ordonnance médicale doit obligatoirement être remise à l'équipe d'encadrement.

JUSTIFICATIFS À REMETTRE AU SERVICE JEUNESSE DE LA CCVM AVANT LE 30/04/2026 :

Les documents sont à déposer directement au bureau du Service Jeunesse, à l'Espace Jeunes, dans la boîte aux lettres de la CCVM (Rue Sébastopol, à l'entrée du déambulateur) ou à envoyer par mail à baj@cc-vallee-munster.fr.

Fiche sanitaire de liaison 2026

Autorisation parentale de droit à l'image

Charte de bonne conduite lue et signée par l'enfant

Merci de préciser au Service Jeunesse avant le 30/04/2026 si votre enfant possède une tente ou non !



Check-list de départ en séjour !



Des tenues adaptées et en quantité ! Mais raisonnable tout de même ...

Nous y sommes ! Tu pars dans quelques jours avec les supers animateurs du Service Jeunesse ! C'est peut-être ta première ou ta énième expérience et dans tous les cas, c'est toujours mieux de ne rien oublier !!

Choisis un sac de voyage de taille raisonnable. Le format cabine est suffisant. On n'emmène pas d'objets fragiles ou coûteux, ni dangereux tels que couteaux, cutters ou briquets.

NOM Prénom :

	Quantité conseillée	Pointage parents		Quantité conseillée	Pointage parents
SOUS-VÊTEMENTS			TROUSSE DE TOILETTE		
Culottes, slips ou caleçons	5		Gel douche	1	
Paires de chaussettes	5		Shampoing	1	
VÊTEMENTS DE JOUR			Dentifrice	1	
Pantalons	1		Brosse à dents (Avec embout protecteur)	1	
Pantalons de sport (jogging)	3		Mouchoirs	...	
Shorts ou bermudas	2		POUR LES FILLES ...		
Shorts de sport	2		Brosse à cheveux	1	
Pull chaud ou polaire	2		Elastiques	2	
Pulls légers ou sweat-shirts	2		Serviettes hygiéniques	...	
Tee-shirts et/ou débardeurs (selon la saison)	5		DIVERS		
Veste, blouson	1		Lunettes de soleil	1	
Vêtement de pluie (K-way)	1		Casquette, bob (<i>obligatoire</i>)	1	
Tenue de soirée	1		Petit sac à dos	1	
CHAUSSURES			Gourde	1	
Paire de basket pour le sport et les balades	1		Maillot de bain	1	
Paires de chaussures pour le quotidien (sandales ou baskets légères)	1		Lampe frontale	1	
			Sac de linge sale	1	
Paire de sandales nu pied, claquettes ou tongs	1		DES PRODUITS POUR SE PROTÉGER		
Chaussures de marche	1		Anti-moustiques	1	
POUR LA NUIT			Bracelet anti-tiques	1	
Pyjamas ou chemises de nuit	1		Crème solaire pour le visage	1	
Sac de couchage	1		Crème solaire pour le corps	1	
Coussin, oreiller	1		Stick à lèvres protecteur	1	
TOILETTE			AUTRES		
Serviette de plage	/		Tente (<i>prêt possible</i>)	1	
Serviettes en microfibres (sèche vite et prend peu de place)	1		Tapis de sol (<i>prêt possible</i>)	1	

NOS PETITS CONSEILS :

- ✓ Il est conseillé d'utiliser la présente liste et de la glisser dans le sac.
- ✓ Il est conseillé de personnaliser les bagages et marquer les bagages et/ou vêtements.
- ✓ Opter pour des couleurs foncées qui camouflent mieux les tâches qu'un rose pastel ou qu'un blanc !
- ✓ Mettre les sous-vêtements dans de petits sachets de façon qu'ils ne se dispersent pas dans le sac.
- ✓ Les pantalons sont nécessaires, même l'été pour les soirées fraîches ou les veillées au milieu des moustiques !
- ✓ En ce qui concerne les sweats, privilégier les gilets zippés qui sont plus faciles à mettre et à enlever.
- ✓ Opter pour une veste type veste en jeans ou un blouson en toile.
- ✓ Glisser les chaussures de rechanges dans des sacs ou pochons.



CHARTRE DE BONNE CONDUITE



- **Être ponctuel.**
- **Rester attentif lors de l'explication des consignes lors des activités.**
- **Rester dans le périmètre indiqué par les moniteurs ou par l'équipe d'encadrement de la CCVM.**
- **Respecter les équipes, les autres participants tout au long du séjour.**
- **Respecter les règles de politesse : bonjour, merci, pardon, s'il te plaît ...**
- **Respecter le règlement intérieur du lieu d'hébergement.**
- **Respecter le matériel mis à disposition.**
- **Mettre sa ceinture dans les véhicules de la CCVM et avoir une attitude qui ne perturbe pas le chauffeur, il en va de la sécurité de tous.**
- **Interdiction de consommer des substances illicites : drogue, alcool, boisson énergisante pendant le séjour. L'équipe d'encadrement procédera à cet effet, à un contrôle des sacs de chaque participant lors de l'arrivée sur le lieu du séjour.**
- **Ne pas fumer, ni vapoter : interdiction de toute substance qui pourrait être fumée, pas de cigarette électronique pendant le séjour.**
- **L'utilisation du téléphone portable est interdite.**
- **L'équipe d'animation reste quant à elle joignable si nécessaire.**
- **Si la connexion le permet, vous pourrez suivre les aventures du séjour sur notre page Facebook et notre compte Instagram quotidiennement.**

Chaque jeune s'engage :

À éviter tout comportement agressif, grossier, violent, moqueur envers les autres, donnant une mauvaise image du groupe, et plus généralement tout comportement de nature à troubler le **bon** déroulement du **séjour**.

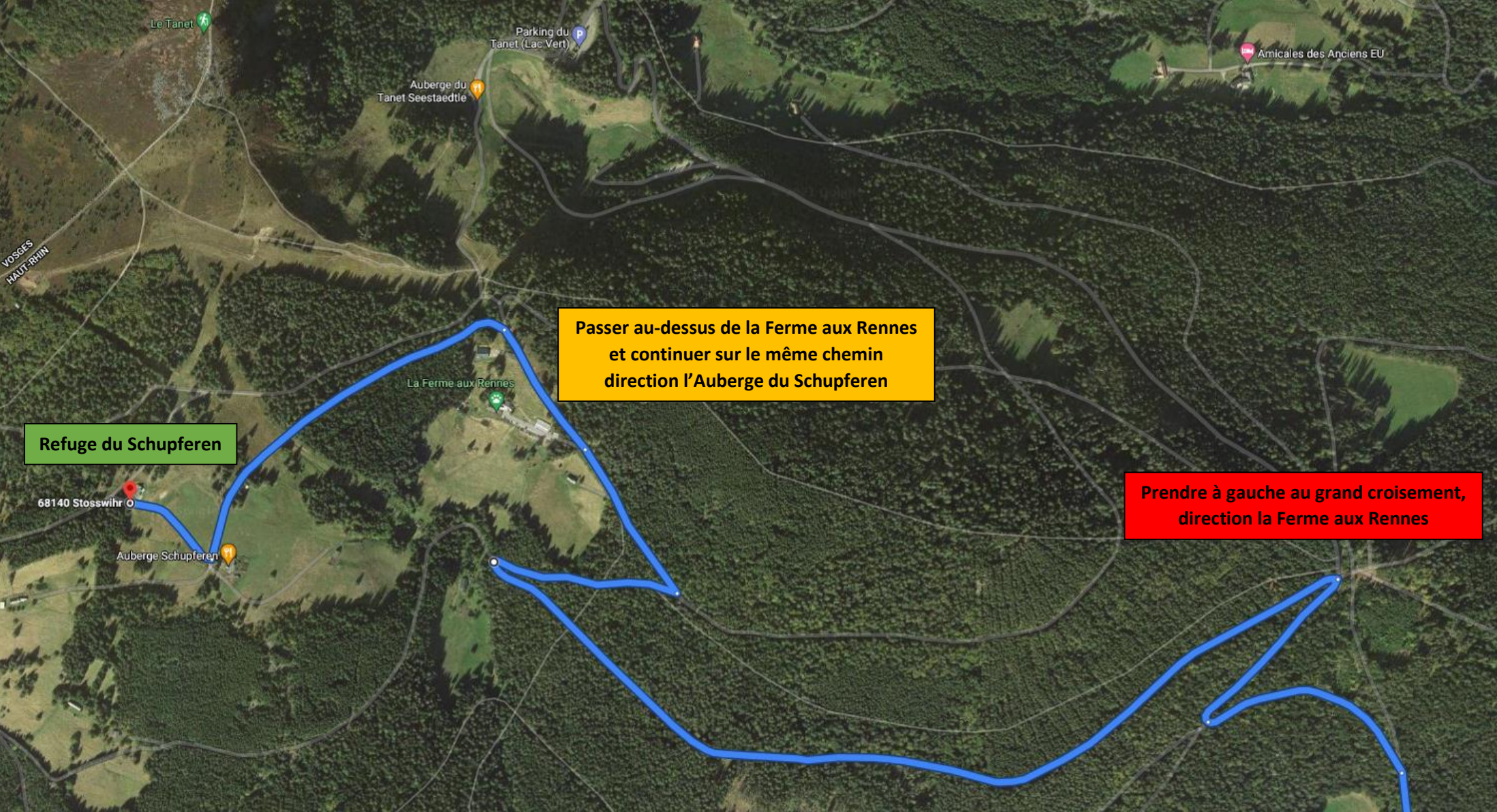
EMPORTER DANS SON SAC BEAUCOUP DE JOIE ET DE BONNE HUMEUR !!!

L'équipe d'encadrement s'engage à :

- Faire le maximum afin que chaque jeune passe un séjour agréable ;
- Inciter les jeunes à participer activement aux diverses activités ;
- Favoriser l'autonomie des jeunes ;
- Respecter le rythme de chacun ;
- Être à l'écoute de tous.

L'équipe d'encadrement du séjour en relation avec le service jeunesse, peut être amené à juger de l'opportunité de l'exclusion d'un jeune dans le cas suivant : comportement inadapté et mettant en danger le bon fonctionnement du séjour de manière physique et/ou morale.

Signature de l'enfant :



Passer au-dessus de la Ferme aux Rennes
et continuer sur le même chemin
direction l'Auberge du Schupferen

Refuge du Schupferen

Prendre à gauche au grand croisement,
direction la Ferme aux Rennes